

# 広島空港

# 周辺

# あそび

# マップ

HIROSHIMA AIRPORT PLAYMAP

食べ歩き案内

ココだけの  
オンリーワン体験

あそびMAP

おすすめモデルコース

COMPASS  
Hiroshima Airport Play Map



『八天堂カフェリエ』  
**石鍋の半熟ハシオムライス**  
1,550円

広島県産卵をふんだんに使用。牛肉たっぷりのハシオムライスと優しい味わいのバターライスとも好相性!

◎八天堂カフェリエ  
〒三原市本郷町善入寺用倉山10064-190  
☎0848-86-8622

『空の駅オーチャード』  
**オーチャードパフェ**  
1,500円

旬のフルーツをふんだんに使ったご褒美パフェ。季節によってフルーツや価格は変わります。

◎空の駅オーチャード  
〒三原市本郷町善入寺用倉山10064-196  
☎0848-60-8390



八天堂のくりむパンをじっくり焼き上げた一品。カラメルの食感とくりむの舌触りが至福の味わい。

◎天空カフェ  
〒三原市本郷町善入寺用倉山10064-196-2  
☎0848-86-8611

## 食べ歩き案内

空港周辺は密かにグルメの宝庫なんです。優雅なランチタイムに、ゆったり過ごすカフェタイムに…、おすすめグルメを目指しておでかけしてみてください。



超ふわふわ、新感覚の口どけ

『尾道・広島ラーメン 麺屋 雄』  
**尾道ラーメン**  
770円



五エ門 オリジナル

『五エ門 広島空港店』  
**五エ門巻き** 1,100円

豚3枚肉と卵で、そば、キムチ、ネギを巻いて焼き上げます。肉のカリッと食感とジューシー感がたまらない。

### 広島空港 飲食店情報

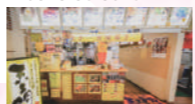
お好み焼 みつちゃん  
☎0848-86-8040



stelladew coffee  
☎050-3577-7899



五エ門 広島空港店  
☎0848-86-8049



エアポートプラザ・カフェ  
☎0848-86-8105



尾道・広島ラーメン 麺屋 雄  
☎0848-86-8611



ごはんや  
☎0848-60-8215



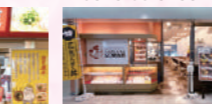
『stelladew coffee』  
**ストロベリーフラッペ** 700円

生クリームに、いちご、トッピングシュガーが装飾され、見た目にもかわいい定番フラッペ。

ロイヤルホスト 広島空港店  
☎0848-86-8223



HIROSHIMA SORA井  
☎0848-60-8188



そば処 菜の里  
☎0848-60-8330



体験 DATA

## ココだけの オンリーワン体験

広島県内で唯一空港があるこのエリアでは、飛行機や空港を身近に感じられるほか、くりむパンでおなじみの「八天堂」の工場もあり、ここでしかできない体験ができるはずです。

### 世界にひとつだけのパンづくり



Let's  
くりむパン  
作り

「八天堂」のくりむパンと同じ素材を使いながら、簡単にオリジナルパンが作れるとあって人気の「わくわくパン作り体験」。体験の後は工場見学もできます(500円)。



生地までは準備されているので成型から開始。丸めたり、切ったり、なかなか難しい!



ウサギの形が完成。チョコペンでデコレーションして、オリジナル感をアップ。



メインイベントともいえるクリーム注入体験。パンが膨らんでいく様子が目がキラキラ!



包装紙に包んで完成!世界に一つだけのくりむパンはお土産として持ち帰りOK。

◎八天堂カフェリエ  
〒三原市本郷町善入寺用倉山10064-190 ☎0848-86-8622  
☎10:00~16:00・オーダーストップ15:30(土日祝・祝日~17:00・オーダーストップ16:30)  
☎水曜 回80台 ☎URL https://hattendo-village.jp

1名1,000円(所要時間30分)  
※要予約、2歳以上、1名から参加可能  
※わくわくパン作り体験は月木金日曜。  
火曜はうさぎきメロンパン作り

### 広島空港めぐり



空港ターミナルを巡ってみよう



3F たまちま横丁

空港ターミナルは飛行機を最も身近に感じられる場所です。3階展望デッキは一番の撮影スポット。飛行機を見ながら食事ができるレストランも!



2F 航空ミュージアム

航空ミュージアム

2階は飛行機の搭乗手続きを行うメインフロアです。操縦体験ができるフライトシミュレーター(有料)や飛行機の実物大エンジンを展示するミュージアムがあります。

1F サイクル・ハブ

サイクリスト向けのスペース。



展望デッキ



お土産ショップ

カフェスペース



ニシキゴイ

世界に誇る特産品「広島錦鯉」のPR水槽。

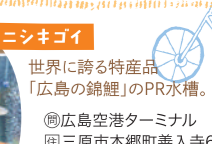


お土産ショップ



カフェスペース

お土産ショップ



ニシキゴイ

世界に誇る特産品「広島錦鯉」のPR水槽。

サイクリスト向けのスペース。

# 広島空港

# 周辺あそびマップ

HIROSHIMA AIRPORT PLAY MAP

大自然満喫アクティビティ

四季・花さんぽ

あそびMAP

おすすめモデルコース



Hiroshima Airport Play Map

## サイクリング

ダイナミックな絶景を堪能!

### コースの見どころスポット



#### ① サイクルセンター

クロスバイクやマウンテンバイク、電動アシスト付き自転車、おもしろ自転車など、約600台のレンタサイクルをご用意。持ち込みもOKです。

#### ② ピクニック広場

ファミリーコースC内にある「ピクニック広場」は滑走路のすぐそば。カッコいい飛行機が近くで見られる人気スポット!



滑り台や「わんぱく岩」という岩の山もあり、たっぷり体を動かせます。



近くを通る飛行機はインパクト大。パイロットが手を振ってくれることも。

### 飛行機を見るならココもおすすめ!

#### ⑥ 展望広場



空港全体が見渡せる絶景スポット。晴れた日には瀬戸内海、中国山地まで一望できます。

#### ⑦ 飛行機の見える丘



芝広場の丘を越えた場所にあり、目の前の滑走路から飛行機が飛び立つ様子が見られます。

#### 利用料金

レンタサイクル (2時間)	クロスバイク・子供乗せ付軽快車	730円
	電動自転車	1,500円
	マウンテンバイク・軽快車・スポーツ車	530円
	子供用自転車	210円

おもしろ自転車	1人1回30分	320円
バーベキュー広場 ※要予約	1区画	1,200円~2,200円
	食材1名分	1,710円~

その他の利用料はホームページをご確認ください。

#### ③ 多目的広場



健脚コースの途中にあり、頭上を飛行機が通過していく迫力満点スポット。

#### ④ フェンストネル



フォトジェニックなトンネルは、ユニークな形状と特徴的な風景の写真撮影スポット。

#### ⑤ 赤い進入灯



広島空港の象徴的な風景といえる大きな橋梁。

### 体力に合ったコースを選ぼう! 4つのサイクリングコース



**健脚コース**  
空港をぐるりと1周する12.3kmのコース

**ファミリーコースA**  
「空の駅 オーチャード」へ立ち寄れる2.9kmコース

**ファミリーコースB**  
用倉大橋をわたり、森林浴で癒される1.6kmコース

**ファミリーコースC**  
ピクニック広場を通る手軽な1.5kmコース

### 手軽にBBQができる!

#### ⑧ バーベキュー広場

用具のレンタル、食材や飲み物の予約注文もでき、手ぶらで大自然でのBBQが楽しめます。天気が悪い日でもBBQができる屋根付き区画も。



屋根あり、なしなど多彩な区画があり、ペットと一緒にBBQできる区画も用意されている。

◎中央森林公園  
〒三原市本郷町上北方1315  
☎0848-86-9101  
☎(4~9月)9:00~18:00、(10~3月)9:00~17:00  
☎12/29~31 ☎1,100台(普通車330円)



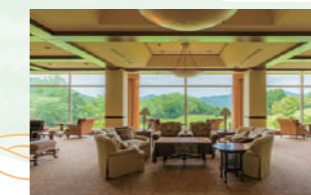
## ゴルフ

### 解放感ある大自然コースでのびのびプレー



カントリー風のクラブハウスにはレストランなども備える。

豊かな自然を生かしたアメリカンスタイルのゴルフ場。ゆるやかな起伏と随所に池やバンカーを配した戦略性の高いコースレイアウトが特徴です。



クラブハウスの窓からは開放的なコース風景が広がる。

#### 宿泊ゴルフパック

隣接する「広島エアポートホテル」「フォレストヒルズガーデン」に宿泊して、じっくりゴルフを楽しめるパックも用意しています。平日限定のお得なツースサム特別プランなどもあり。

◎ ツイン1泊朝食付1名 13,210円~(プレイ代を含む)  
※料金は月により異なります。キャディなし、セルフのみ。  
カートフィはプレイ代に含まれます。  
◎ 広島エアポートホテル ☎0848-60-8181

#### 1ラウンド/ビジター料金

	4月~6月	7月~9月	10月~12月	1月~2月	3月
平日	6,030円	5,920円	6,230円	5,700円	5,920円
土日曜・祝日	10,540円	9,880円	11,400円	8,780円	9,880円

※ゴールデンウィーク、年末年始等特別料金あり

◎フォレストヒルズゴルフ&リゾート

〒三原市本郷町善入寺64-10

☎0848-86-8222(代表)、☎0848-86-8333(予約受付専用) ☎7:30~18:00

☎250台(無料)



## 四季・花さんぽ



景勝地の風情と季節の花々で表現された日本庭園を散策

中国山地の豊かな森林と起伏に富んだ地形、多くの溪谷や谷間、さらには日本庭園の手法で宮島や瀬戸内海など景勝地を表現している「三景園」。この1か所だけで絶景と季節の花々を鑑賞しながら年中いつでも気軽に散策ができます。

### 春

梅(2月下旬~3月下旬)、シダレザクラ(4月上旬~中旬)、ツツジ(4月中旬~6月中旬)



### 夏

アジサイ(6月上旬~7月中旬)、キンシバイ(6月中旬~7月中旬)、サルズベリ(7月中旬~9月中旬)

### 冬

カンツバキ(11月下旬~1月下旬)、マンサク(2月上旬~3月上旬)、ツバキ(11月中旬~4月中旬)



### 秋

ツツバキ(10月中旬~下旬)、イロハモミジ、ヤマモミジ(11月上旬~下旬)

◎三景園

〒三原市本郷町善入寺64-24 ☎0848-86-9200

☎(4月~9月)9:00~18:00、(10月~3月)9:00~17:00 ☎12/29~31

☎大人270円(団体220円)、高校生270円・小中学生130円(大人同伴の場合は無料)、65歳以上無料(要公的証明書提示)

※身体障害者手帳、戦傷病者手帳、療育手帳、精神障害者保健福祉手帳をお持ちの方は、手帳提示で入園料無料

☎中央森林公園駐車場または空港駐車場を利用(有料)

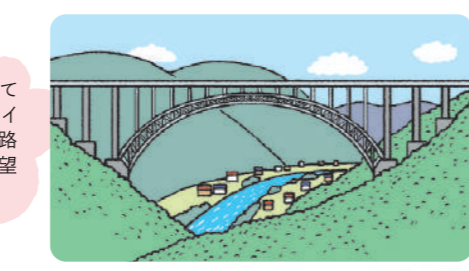


# HIROSHIMA AIRPORT PLAY MAP 広島空港周辺 あそびマップ COMPASS Hiroshima Airport Play Map

**COMPASS**  
パイロットが航空機を操縦するとき、コンパス（羅針盤）はとても重要な計器の一つです。本マップは、あなたのコンパスでありたいと思います。ぜひ持ち歩き、迷ったとき、困ったときに広げてみてください。

サイクリングコース  
ハイキングコース  
歩道

国内最大のアーチ橋として作られた愛称「広島スカイアーチ」。沼田川沿いの道路からや楼真寺公園の展望台からも眺められる。



広島空港大橋 ▲世羅町

**中央フライトロード**  
広島空港から三原市大和町まで約10kmの無料自動車専用道路。沼田川の渓谷美は壮観。



広域アクセスマップ



大河ドラマ「毛利元就」のオープニングに使われた滝で、高さは約25mで三段に分れている。中央森林公園から徒歩約15分。  
※2022年3月現在、災害のため滝までの道が通行止めとなっています。（復旧時期未定）

**大きな赤い橋**  
広島空港滑走路につながるこの橋は進入灯と呼ばれ、飛行機に滑走路の位置を知らせるためのもの。

滑走路は真っ平に見えて実は中央が盛り上がった構造

サイクリングで空港を1周するコースは12.3km

**広島空港本郷線**  
本郷ICや国道2号に抜ける道路で、4つの橋や日本で唯一、滑走路の下をくぐるトンネルなど表情豊か。



## 空港周辺で遊び尽くす おすすめモデルコース

- 半日コース 【食べ歩き編】**
- 1 八天堂カフェリエ**  
人気のオムライスやカフェリエイスなどでランチ
  - 2 空の駅オーチャード**  
パフェやフルーツサンドでおやつタイム
  - 3 天空カフェ**  
ペーカリーで焼き立てパンを購入
  - 4 広島空港ターミナル**  
2階「stelladew coffee」で小休憩  
2階「お土産ショップ」でスイーツなどを購入

- 半日コース 【ネチャー&アクティブ編】**
- 1 中央森林公園**  
「サイクルセンター」で自転車をレンタル  
「ファミリーコースB」をサイクリング
  - 2 バーベキュー広場**  
手ぶらで気軽にBBQランチ
  - 3 空の駅 オーチャード**  
屋外のドームテント席でカフェタイム

- 日帰りコース 【ファミリーレジャー編】**
- 1 八天堂カフェリエ**  
世界にひとつだけのパンづくり
  - 2 天空カフェ**  
パスタやフレンチトーストなどでランチタイム
  - 3 りんくうプチ牧場**  
食後にポニーなどの動物とふれあい
  - 4 中央森林公園**  
おもしろ自転車に乗って自然の中の楽しいひと時を
  - 5 広島空港ターミナル**  
2階「航空ミュージアム」で操縦体験  
3階「たちまち横丁」でラーメンや丼物などを夕食に

- 1泊2日コース 【大人のラグジュアリー編】**
- 〈1日目〉
- 1 広島エアポートホテル**  
「レストランアチェロ」で景色を眺めながらランチ
  - 2 三景園**  
日本庭園をのんびり散策  
茶室でひと休み
  - 3 フォレストヒルズガーデン**  
プール&フィットネスでリフレッシュ  
「フォルネッロ」で本格イタリアンディナー  
ヨーロッパテイストのコーテージに宿泊
- 〈2日目〉
- 4 フォレストヒルズゴルフ&リゾート**  
豊かな自然を生かしたコースでゴルフ三昧
  - 5 広島空港ターミナル**  
3階「展望デッキ」から夜の滑走路を眺める  
2階お土産ショップで買物

## 特別な休日を過ごす憧れの宿

**広島エアポートホテル**

緑豊かなロケーションで寛ぐ  
贅沢な時間  
広島空港から徒歩5分の立地にある緑に囲まれたホテル。スイートルーム2室を含む全169室で、中には飛行機の離着陸が見える部屋も。ビジネスでも観光でも様々な目的に合わせて利用できます。

**Point1**  
広々としたサイズのベッドは全米No.1の実績を誇るサタ社製。

**Point2**  
レストラン2つとラウンジがあり、シチュエーションに合わせてセレクト可。

**心地よく朝を迎えられる客室**  
落ち着いた内装でゆったりとした快適なスペース。加湿空気清浄機完備もうれしいポイント。

「レストランアチェロ」では、地元産のブランド牛や瀬戸内の海の幸などを使ったビュッフェ、ディナーが味わえる。

旬の食材を贅沢に盛り込んだ和食。地酒が堪能できる日本の幸などを使ったビュッフェ、テーブル席のほか、個室も完備。

隣接した庭園の四季折々の景色を眺めながら、コーヒーや季節限定スイーツを頂くことができるラウンジ。

三原市本郷町善入寺64-25 ☎0848-60-8111  
面(宿泊)IN14:00/OUT11:00  
(レストランアチェロ)6:00-9:30・最終入店9:00、  
11:00-14:30・オーダーストップ14:00、  
17:00-20:30・オーダーストップ20:00  
(日本料理 虹)11:00-14:30・オーダーストップ14:00、  
17:00-20:30・オーダーストップ20:00  
面なし(「日本料理 虹」のみ月曜) | 面11台(無料)

**フォレストヒルズガーデン**

美しい景色と空を  
ひとりじめ  
別荘のような  
一棟貸し宿

全8棟あるコーテージは1棟貸しの完全プライベート空間。キッチン付きでオシャレな家具やインテリアも備えられ、さながら上質な別荘のよう。家族や友人と、思い思いのんびりと過ごせます。

**Point1**  
ワンちゃんも泊まれるコーテージもあり、家族全員で旅を満喫。

**Point2**  
景観の良い広々としたデッキスペースで優雅なティータイム

**自然に囲まれた  
極上のプライベートルーム**  
マリニテイストやカントリー風など、1棟ごとに特徴がある上品なスペース。4時間のデユース利用も可能。

まるで洋館に出てきそうなレストラン「フォルネッロ」では、地元食材を組み合わせた本格イタリアンを提供。ワインメニューも豊富。

自然の森と季節の花々、池が整備された美しい2種類のイングリッシュガーデン。朝夕の散策で癒されよう。

冬は温水で一年中楽しめる屋内プール。都会の喧騒から離れたオアシスでゆったりリフレッシュ。

三原市本郷町上北方1361 ☎0848-60-8211  
面(宿泊)IN15:00/OUT11:00  
(フォルネッロ)11:30-14:30・オーダーストップ19:30  
面なし(レストランのみ火曜※祝日を除く)  
面84台(無料)・各コーテージ隣接2台