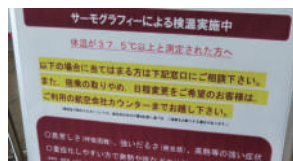


# 広島空港を安心してご利用いただくために

広島空港では、お客様と従業員の健康と安全のために、感染拡大予防ガイドラインに基づき、感染防止に努めています。

## 空港ターミナルビル内での主な対策

### 1 サーマグラフィーの設置



航空機に搭乗前のお客様に対し、サーモグラフィーによる検温を実施しています。

### 2 消毒の徹底・消毒液の設置



お客様の手に触れる箇所(手すり・ドアノブ・エレベーターのボタンなど)の消毒を定期的に行っています。



保安検査場では、検査の際に使用するスリッパやトレイなどの消毒を定期的に行っています。



チェックインカウンター・保安検査場・店舗等各所に手指消毒液を設置しています。



ベビーカーや車椅子は除菌した後にビニールを掛けて感染防止対策をしています。



### 3 飛沫感染防止対策



チェックインカウンター・保安検査場・案内所・店舗レジ等に飛沫防止の為に透明カーテン等を設置しています。



従業員はマスク等を着用しております。



国内線搭乗待合室では一定の方向を向いてお座り頂けるように席を配置しています。



お客様へのお願い

広島空港  
マスコットキャラクター  
ソラミィ

#### 手指消毒の徹底



消毒液等のご利用により、手指消毒の徹底をお願いします。

#### 体調チェック



体調のすぐれないお客様は、ご来場・航空機へのご搭乗をお控え下さい。